

<b>TASSI DI INTERESSE</b>		
<b>TIPOLOGIA DI TITOLO</b>	<b>28-02-2002</b>	<b>31-12-2009</b>
BTP 5 anni	4,73%	2,80%
Tasso ufficiale di sconto	3,25%	1%

<b>Transazioni residenziali: variazioni percentuali annue</b>							
	<b>2002</b>	<b>2003</b>	<b>2004</b>	<b>2005</b>	<b>2006</b>	<b>2007</b>	<b>2008</b>
<b>Milano</b>	14%	-2%	-5%	1%	0%	-12%	-13%
<b>Provincia di Milano</b>	11%	1%	-1%	8%	2%	-7%	-13%
<b>Italia</b>	12%	0%	6%	4%	1%	-5%	-15%

FONTE: AGENZIA DEL TERRITORIO

<b>ANDAMENTO MIBTEL/FTSE ASI</b>		
<b>Data</b>	<b>Valore dell'indice</b>	<b>Variazione %</b>
06-03-00	34.819	100%
21-09-01	17.382	-50%
04-03-02	23.619	36%
30-12-02	17.485	-26%
18-05-07	45.071	100%
09-03-09	13.271	-71%
15-12-09	23.026	74%

FONTE: ELABORAZIONI T&P

#### SCUDO PRECEDENTE

TRA IL MASSIMO PRECEDENTE (6/3/2000) ED IL MINIMO (21/9/01) LA BORSA EBBE UNA CADUTA DEL 50%. ALLA DATA DI TERMINE DELLO SCUDO (TDS) LA BORSA AVEVA PERSO DAL MASSIMO IL 35% (2 anni prima).

DAL MINIMO PIU' VICINO (5 MESI PRIMA) AVEVA RECUPERATO IL 31%

NELL'ANNO SUCCESSIVO AL TDS LA BORSA PERSE IL 25%. IL MINIMO SUCCESSIVO FU QUASI CONCOMITANTE (15/3/03) CON UNA RIDUZIONE DEL 33,4%

#### SCUDO ATTUALE

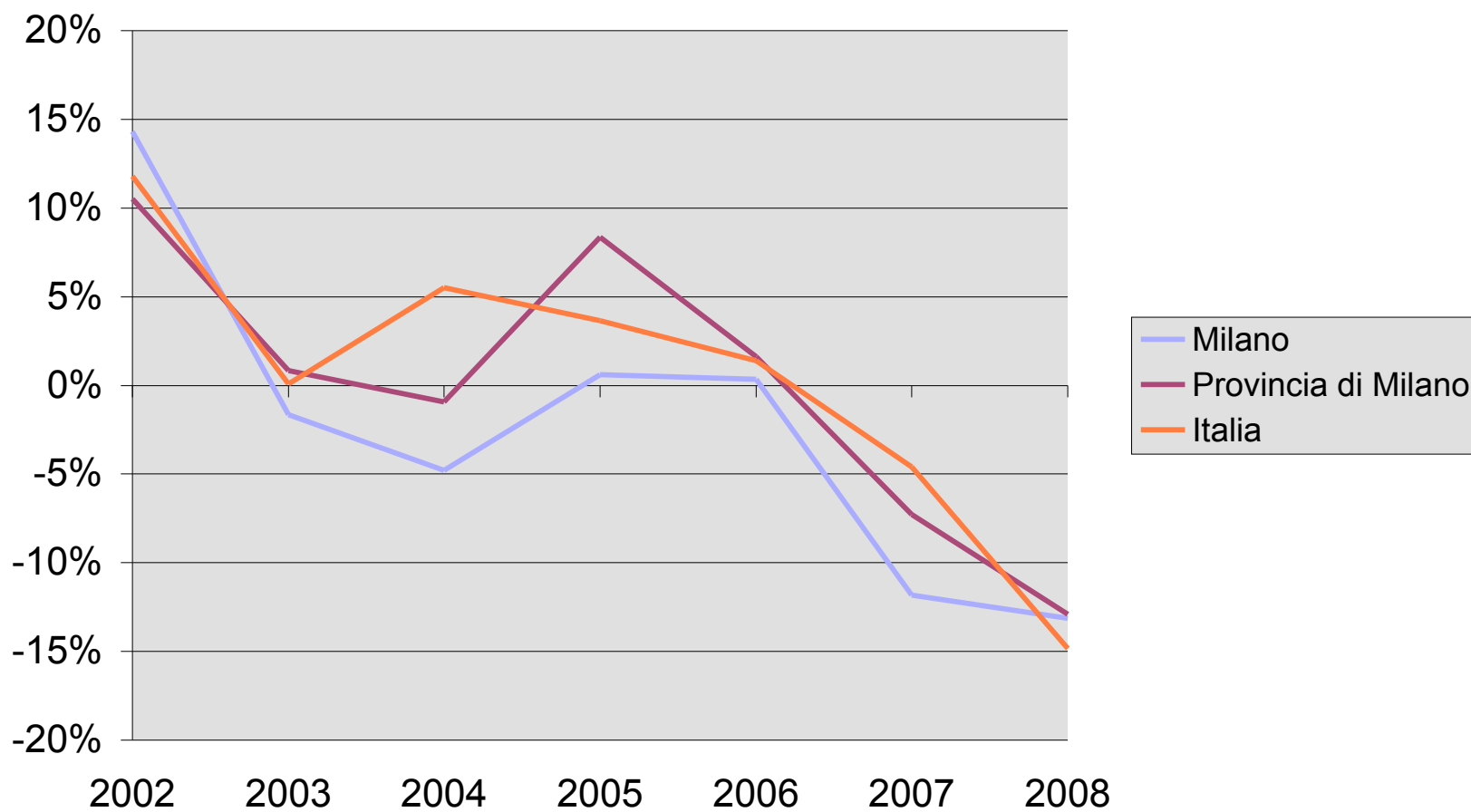
TRA IL MASSIMO PRECEDENTE (18/5/07) ED IL MINIMO (9/3/09) LA BORSA EBBE UNA CADUTA DEL 71%. ALLA DATA DI TERMINE DELLO SCUDO (TDS) LA BORSA AVEVA PERSO DAL MASSIMO IL 49% (31 mesi prima).

DAL MINIMO PIU' VICINO (9 MESI PRIMA) AVEVA RECUPERATO IL 73%

#### CONCLUSIONI

**LA BORSA ALLORA CADDE MENO DI QUESTA VOLTA (71VS50), E RECUPERO' MENO DAL MINIMO (73VS31). NONOSTANTE CIO' NEI SUCCESSIVI 12 MESI DALLA SCUDO PERSE IL 25% SCENDENDO FINO AL 33,4% RISPETTO AL MINIMO (12,5 MESI)**

## Transazioni residenziali: variazioni percentuali 2002-2008



# Andamento MIBTEL/FTSE ASI

